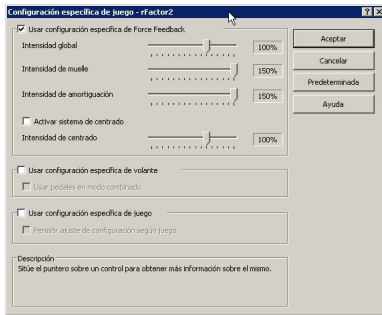


Tutorial configurar volante en rFactor2

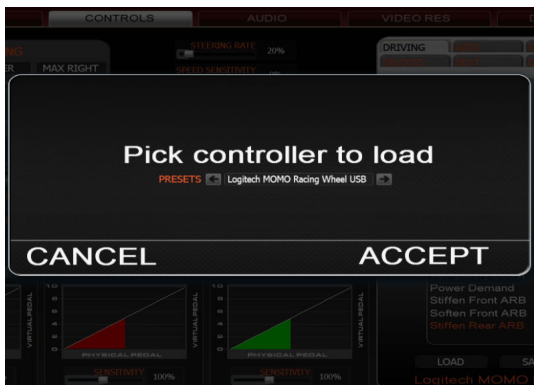
Escrito por Organización 1

Jueves, 12 de Enero de 2012 14:06 - Actualizado Jueves, 12 de Enero de 2012 17:33



Con esto conseguimos atenuar un poco el traqueteo cuando nos salimos de pista o cuando pasamos por una zona bacheada, que de momento podemos considerar excesiva.

Después iniciamos rFactor2, de momento se desaconseja usar Alt+Tab, Y vamos a; Settings->Controls. Le damos DETECT, y si no sale por defecto nuestro controlador, le podemos dar a **LOAD** y buscamos si viene una configuración definida para nuestro volante.



Tutorial configurar volante en rFactor2

Escrito por Organización 1

Jueves, 12 de Enero de 2012 14:06 - Actualizado Jueves, 12 de Enero de 2012 17:33

Como siempre, seremos raritos, y querremos personalizar nuestra configuración de volante, vamos toqueteando parametros.



MAX LEFT, CENTER, y MAX RIGHT: Funcionan mal o aun no los entendemos. Si tu lo sabes no dudes en comentarlo al final del articulo.

SENSITIVITY: SENSIBILIDAD. Regula la sensibilidad al comienzo del giro. Un valor menor tuerce menos las ruedas en los primeros grados de giro del volante y mas en los ultimos, proporcionando asi mas control en los giros rapidos y abiertos, a costa de perderlo en los giros cerrados y lentos.

DEADZONE: ZONA MUERTA. Establece una zona muerta en el centro. Si tienes problemas para ir recto puedes querer poner un pequeño porcentaje.

STERING RATE: RATIO DE GIRO. Aunque no hemos experimentado diferencia alguna aún, nominalmente esto parece significar las veces por segundo que se envia la posicion del volante. Quizas si no se nota nada, sea mejor dejarlo como viene por defecto, **20%** para que no se sobrecargue nada con envio excesivo de informacion.

SPEED SENSIVITY: SENSIBILIDAD A LA VELOCIDAD. Un porcentaje mayor hace que a

Tutorial configurar volante en rFactor2

Escrito por Organización 1

Jueves, 12 de Enero de 2012 14:06 - Actualizado Jueves, 12 de Enero de 2012 17:33

cuanta mas velocidad vayamos mas se reduzca la sensibilidad del volante. Esto hace dinamico en parametro SENSITIVITY, por lo que si vas a probar quizas sea una buena idea poner SENSITIVITY a 100% antes de mover SPEED SENSIVITY:

Los tres parametros siguientes no son en si parametros de configuración de volante.

LOOK AHEAD: VISTA AL FRENTE. A mayor porcentaje mayor desencuadre lateral por la inercia, llegando incluso a perder el retrovisor por el lado de la pantalla.

EXAGETARE YAW: CABECEO EXAGERADO: A mayor porcentaje mayor desencuadre vertical. Por verificar.

HEAD MOVEMENT: MOVIMIENTO DE LA CABEZA. A mayor porcentaje mayor movimiento de la cabeza y por tanto de vista. Por verificar.

Volvemos a los paramentos de configuracion del volante.

FORCE FEEDBACK TYPE: TIPO DE FFB o FUERZA RETROACTIVA. Como tenemos volante elgimos Wheel.

STERING WHEEL RANGE: RANGO DE GIRO DE VOLANTE: Los grados totales de giro del volante, de tope a tope. Si tenemos un volante con gran angulo como el G25 o G27, podemos dejar activado **Vehicle Set**. Si tenemos uno con menos de 360 grados de giro, mejor **desactivar Vehicle Set** y meter el angulo total de giro manualmente, en el caso del Logitech Momo Racing **240** grados.

CAR-SPECIFIC FFB MULT: MULTIPLICADOR DE FFB ESPECIFICO DE COCHE: En

Tutorial configurar volante en rFactor2

Escrito por Organización 1

Jueves, 12 de Enero de 2012 14:06 - Actualizado Jueves, 12 de Enero de 2012 17:33

contra de lo que nominalmente dice, esto parece ser simplemente el multiplicador de la fuerza de FFB del volante en general.



SENSIVITY: Los tres parametros funcionan igual, y tienen este efecto sobre los pedales: 100% totalmente regular, menos de 100% menos intensidad al principio, más de 100% mas intensidad al principio del recorrido del pedal.

CLUTCH, SENSIVITY: EMBRAGUE, SENSIBILIDAD: Regula la sensibilidad del pedal del embrague. 100% totalmente regular, menos de 100% menos intensidad al principio, mas de 100% mas intensidad al principio del recorrido.

BRAKE, SENSIVITY: FRENO, SENSIBILIDAD: Regula la sensibilidad del pedal del freno. Si bloqueas fácil en el principio del recorrido del freno, baja la sensibilidad.

THROTTLE, SENSIVITY: ACELERADOR, SENSIBILIDAD: Regula la sensibilidad del acelerador. Sobre todo aquí es muy útil tener mas control en los primeros milímetros de recorrido del acelerador, para controlar la cantidad ingente de caballos acelerando en marchas cortas, y sobre todo con la dirección girada.

Cualquier apunte o aclaración que creas que debería hacerse en este artículo indicalo

Tutorial configurar volante en rFactor2

Escrito por Organización 1

Jueves, 12 de Enero de 2012 14:06 - Actualizado Jueves, 12 de Enero de 2012 17:33

comentandolo.